

FORMATION ENQUÊTEUR

EN RISQUES PROFESSIONNELS



HOLDING MAÂT
FRANCE-LUXEMBOURG

ISERP **ENERP** **GERP** **IEDRS**

INSTITUT SUPÉRIEUR
DES ENQUÊTEURS EN RISQUES
PROFESSIONNELS

INSTITUT EUROPÉEN
POUR LE DÉVELOPPEMENT
DES RELATIONS SOCIALES



Christian BOS
Fondateur, Président

ÉDITO

Fort de mes 15 années à juger, analyser, traiter et prévenir les situations de harcèlement, c'est légitimement que j'ai constaté que ce MOT est source des MAUX, créant une réalité destructrice qui sévit partout, affectant tant les individus que les entreprises.

Face à ces défis, les enjeux sont élevés, allant de la santé mentale des victimes aux implications légales pour les entreprises. Mener une enquête sur le harcèlement nécessite une expertise que seule une formation de qualité peut offrir.

C'est pour combler ce vide que l'institut supérieur des enquêteurs en risques professionnels (ISERP) a été créé en incluant une école nationale des enquêteurs en risques professionnels (ENERP) et un groupement d'enquêteurs (GERP). Nous apportons ainsi une nouvelle norme d'excellence, d'éthique et de professionnalisme dans le domaine des enquêtes sur les risques professionnels.

Ne laissez pas ces enjeux cruciaux entre les mains d'amateurs et répondez à vos devoirs en alliant une expertise légale pointue à une approche humaine centrée sur l'écoute et le bien-être des individus. L'ISERP répond aux attentes légales et humaines, assurant ainsi une résolution juste, équilibrée et attendue des cas de harcèlement.

Christian BOS

PRÉSENTATION

L'institut supérieur des enquêteurs en risques professionnels (ISERP) ne se limite pas uniquement aux défis du lieu de travail. Bien que notre focus principal soit sur les risques professionnels, nous reconnaissons que les formes de harcèlement transcendent les murs de l'entreprise.

Ainsi, notre formation élargit le spectre de compétences, permettant aux participants de les appliquer dans divers contextes où neutralité, indépendance et impartialité sont tout aussi cruciales. Alors que nous formons des agents de changement pour le monde professionnel, nous aspirons également à ce qu'ils deviennent des vecteurs de changement dans tous les environnements où le harcèlement sévit.

Le changement ne s'arrête pas aux portes de l'entreprise, il commence au sein de chaque individu formé.



ISERP

INSTITUT SUPÉRIEUR DES ENQUÊTEURS EN RISQUES PROFESSIONNELS



École nationale des enquêteurs
en risques professionnels

L'école forme des professionnels des secteurs publics et privés et des étudiants à la mission et aux métiers d'enquêteur en risques professionnels.

La formation est établie en partenariat avec l'IAE de Metz, faisant partie de l'Université de Lorraine, avec qui nous avons signé une convention. Les démarches RS et RNCP sont en cours d'élaboration.



Groupement d'enquêteurs
en risques professionnels

Notre groupement offre aux entités institutionnelles et commerciales des services d'enquête de premier ordre.

Nos enquêteurs sont certifiés par une commission rigoureuse, garantissant ainsi une expertise poussée dans l'analyse des dynamiques professionnelles.

Ils s'engagent dans une formation continue, leur permettant de rester à la pointe dans la détection et l'analyse du harcèlement, de la discrimination et du sexisme.

ÊTRE ENQUÊTEUR NE S'IMPROVISE PAS

Le harcèlement dans toutes ses formes est une tare qui corrode le bien-être en entreprise, affectant les conditions de travail tant sur le plan physique que psychologique. En prenant conscience de son impact dévastateur, lancer une investigation dès l'émergence des premiers signes d'alerte est désormais une obligation légale pour les entreprises.

Face à cette réalité, nous avons à ce jour mené de nombreuses enquêtes en milieu professionnels. Conscients de la nécessité d'une expertise pointue, nous nous sommes entourés de différentes compétences, d'experts, d'analystes et d'acteurs. Tous impliqués dans le traitement du harcèlement, de la discrimination et du sexisme afin d'élaborer une formation spécialisée pour forger des enquêteurs compétents et aptes à naviguer dans l'arène des risques professionnels.

Qu'est-ce que cela englobe ?

Les risques professionnels sont un éventail de menaces susceptibles de provoquer des dommages, qu'ils soient de nature physique ou psychique, dans l'environnement de travail.

Cette formation a pour vocation de transformer les participants en experts des risques professionnels, capables d'identifier et de désamorcer avec acuité et précision les situations potentiellement qualifiables de harcèlement, d'ordre moral ou sexuel, de discrimination ou de sexisme.

Ancrée dans la pratique, la formation s'appuie sur des cas réels. Les participants sont alors outillés pour distinguer les conflits ordinaires des véritables cas de harcèlement.

La formation des enquêteurs, spécialistes dans le traitement des situations de harcèlement, de discrimination et de sexisme tant sur le plan professionnel que personnel, repose sur l'analyse approfondie de situations réelles. Ces professionnels apprennent à différencier les plaintes fondées des accusations trompeuses, utilisées parfois pour influencer la justice, se venger ou induire des accords sous contrainte. Ils développent alors une capacité pour distinguer responsabilité et culpabilité, ancrée sur les principes de morale, d'éthique et de légalité.

Équipés de cette connaissance, ils savent faire la différence entre conflits, souffrance au travail et harcèlement, préserver l'équilibre judiciaire et la cohésion sociale en entreprise. Leur perspicacité assure que la vérité l'emporte sur la supercherie, promettant une justice impartiale et méticuleuse. Cette reconnaissance requiert une évaluation minutieuse, parfois audacieuse des comportements individuels, de la culture organisationnelle et des structures de pouvoir, pour que justice soit rendue et que des actions correctives soient mises en œuvre.

L'ÉCOLE



École nationale des enquêteurs
en risques professionnels

Établie à Metz, à deux pas de la gare



L'école offre une chance unique aux professionnels de tous horizons, qu'ils soient issus du secteur public ou privé, ainsi qu'aux étudiants, de se doter d'une qualification reconnue, axée sur les enquêtes en cas de harcèlement moral ou sexuel, de sexisme et de discrimination.

L'école aspire à former des enquêteurs compétents, qu'ils soient employés ou fonctionnaires, qui seront non seulement conscients des risques professionnels mais également formés aux meilleures pratiques pour les traiter avec efficacité.

Ce programme s'inscrit pleinement dans le cadre légal imposant aux employeurs de combattre le harcèlement et de veiller à la sécurité de leur personnel, débouchant sur un métier en émergence.

Dirigeants d'entreprise, valorisez votre engagement éthique en formant des enquêteurs internes avec notre structure. Nos formations transforment vos collaborateurs en experts des enquêtes sur le harcèlement, équipés pour appliquer une réglementation stricte et pour conduire des investigations équitables et objectives.

Ces professionnels seront vos alliés dans la promotion d'une culture d'entreprise saine. Ils garantiront des procédures éclairées et une écoute attentive, contribuant ainsi à promouvoir une qualité de vie au travail optimale. Montrez que votre entreprise ne tolère aucune forme de harcèlement et qu'elle œuvre activement pour le bien-être de tous.

L'originalité de cette initiative réside dans sa capacité à fédérer le monde entrepreneurial et l'univers académique. Elle propose un enseignement intégré qui embrasse les aspects juridiques, organisationnels, sociaux et comportementaux inhérents à la gestion des risques professionnels.

Ce projet se démarque par son approche globale et son expertise. Véritable outil de substitution aux services déjà offerts par les institutions, intervenants ou consultants existants. Il propose une méthode de travail innovante qui intègre prévention et intervention, afin de couvrir l'ensemble du spectre de la gestion des risques professionnels.

PUBLIC CIBLE

PUBLIC INTERNE

Tout professionnel, qu'il soit salarié d'une entreprise ou d'une administration, membre de la direction, des ressources humaines, référent harcèlement, ou encore partenaire social (patronal ou salarial), pourrait être amené à prendre en charge une enquête au sein de sa structure.

PUBLIC EXTERNE

Consultant, expert, avocat, psychologue, profession libérale ou futur consultant en gestion des risques professionnels. Toute personne en reconversion ou qui souhaite en faire son métier.

ÉTUDIANTS

Étudiant ou futur étudiant d'université qui aimerait se spécialiser dans la gestion des risques professionnels.



OBJECTIFS DE LA FORMATION

RÉAGIR FACE À L'OBLIGATION LÉGALE DE LUTTE
CONTRE LE HARCÈLEMENT AU TRAVAIL



RÉPONDRE À L'OBLIGATION LÉGALE D'ASSURER
LA SÉCURITÉ DES SALARIÉS

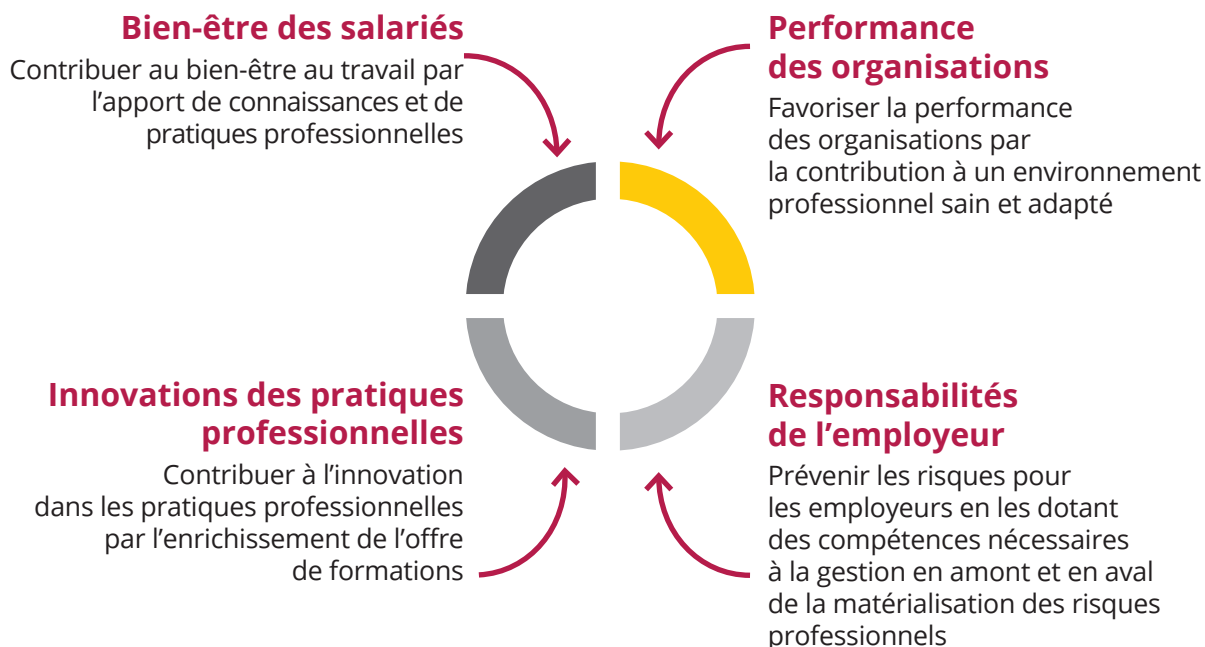


PRÉVENIR UN RISQUE CROISSANT DU FAIT
D'UN CONTEXTE ÉCONOMIQUE ET GÉNÉRATIONNEL TENDU

OBJECTIFS

**FORMER ET SENSIBILISER DES PERSONNES AU SUJET
AFIN QU'ILS DEVIENNENT DES PRÉVENTEURS**

Former des personnes à enquêter efficacement en situation de harcèlement (moral ou sexuel), discrimination et sexisme. Et intrinsèquement à les sensibiliser au sujet en leur transmettant une compétence de préventeur supplémentaire.



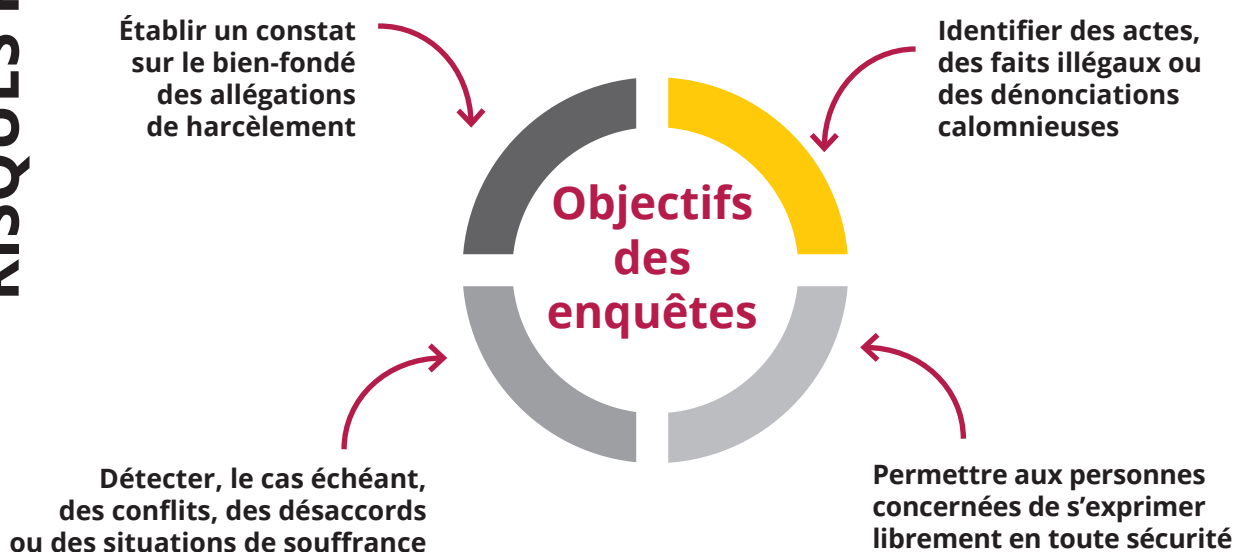
ACCOMPAGNER LES ORGANISATIONS
DANS LA CONDUITE D'ENQUÊTE

LES ENQUÊTES RISQUES PROFESSIONNELS (E.R.P®)

La mise en œuvre d'une enquête est fortement influencée par la spécificité des faits examinés ainsi que par le contexte de leur révélation. Ces facteurs sont déterminants pour établir des protocoles rigoureux, notamment en ce qui concerne la conservation des preuves et la stratégie à adopter lors des entretiens.

Se former pour obtenir la certification d'Enquêteur en Risques Professionnels (E.R.P®) signifie acquérir la capacité d'agir avec une neutralité, une indépendance et une impartialité totales, tant de FAIT que d'APPARENCE. Cela implique un haut degré de professionnalisme dans la gestion des cas de harcèlement, de discrimination et de sexisme en milieu de travail, y compris lorsqu'il s'agit d'opérer dans le cadre judiciaire pour mener des enquêtes à la fois objectives et contradictoires.

Les missions conduites sous cette certification se caractérisent par une confidentialité absolue, sans aucune divulgation publique. Elles s'adressent à un large éventail d'entreprises, des PME aux grands groupes opérant à l'échelle nationale ou internationale.



MÉTHODOLOGIE DE L'ENQUÊTE

1	2	3	4	5
Réunion de lancement Compréhension du besoin et des attentes	Collecte Conduite des auditions et revues documentaires	Analyse Triangulation des données et confrontation des perceptions	Verdict Décision sur le cas de harcèlement compte tenu des éléments de preuves	Restitution Rédaction du rapport factuel d'enquête

LES MODULES DE FORMATION

Contribuer au bien-être au travail et à l'amélioration des conditions de travail par la gestion des RPS

VOLET COMPORTEMENTAL



Former des enquêteurs offre la possibilité tant aux managers, aux services des ressources humaines, à la direction, aux élus du CSE de tous types d'entreprises qu'aux travailleurs indépendants de traiter les allégations de harcèlement.

VOLET JURIDIQUE



De mettre des mots sur des maux et ainsi de prévenir et de lutter contre la souffrance au travail engendrée par le harcèlement.

VOLET « ÉTHIQUE ET DÉONTOLOGIE DE L'ENQUÊTEUR »



L'objectif est de permettre aux participants d'élargir leurs champs de connaissance dans les méthodes d'enquête, afin qu'ils puissent s'adapter à diverses situations et mener des enquêtes dès les premiers signes de situation à risques.

SESSIONS DE FORMATION SUR 10 MOIS

- Sciences des conflits
- Sciences sociales et comportementales communication & compétences interpersonnelles
- Principes éthiques et déontologiques de l'enquêteur RP
- Techniques d'auditions – Aspects théoriques
- Application pratique des techniques d'audition
- Fondamentaux de l'environnement juridique
- Cadre réglementaire et législation
- Formalisation d'un rapport d'enquête
- Formation pratique basée sur le retour d'expérience
- Mise en situation – Aspects pratiques
- Examens

Mois	1	2	3	4	5	6	7	8	9	10	Heures présentiel	Heures autonomie	Insertion en entreprise
Module 1	2j										14	7	
	2j										14	7	
Module 2	2j										14	7	
	2j										14	-	7
Module 3	2j										14	7	
	2j										14	7	
Module 4	2j										14	7	
	2j										14	-	7
	2j										14	7	
Module 5									2j		14	-	
											140	49	14
Total heures formation											203		



**2 JOURS DE FORMATION EN PRÉSENTIEL PAR MOIS
PENDANT 10 MOIS**

**DÉMARRAGE DES FORMATIONS PROGRAMMÉ
EN MARS ET JUIN 2024**

L'ÉQUIPE PÉDAGOGIQUE



Bernard BEFFY
Formateur - Intervenant

Avocat général au Ministère de la Justice
Formateur modules liés à la compréhension de l'environnement juridique droits et devoirs de l'enquêteur



Julien BENOMAR
Formateur

Docteur en management
Formateur sur les techniques d'enquêtes et les aspects organisationnels



Olivier BOS
Formateur - Intervenant

Enquêteur en situation complexe et spécialisé
Certificat de formation et d'encadrement
Enquêteur social



Jean-Philippe BRECHON
Formateur LNV

Neurocommunication
- langage non verbal
- le langage corporel
- Détection du mensonge
- Performance émotionnelle



Frédérique STEFANELLI-DUMUR
Formatrice

Avocat au Barreau de Metz modules liés au droit du travail et de la protection sociale relations collectives
Enquêteur-RP



Julien HUSSON
Formateur
Directeur de l'IAE Metz School of management
Professeur des universités et Docteur en management de la santé



Xavier IOCHUM
Formateur
Avocat au Barreau de Metz
Modules liés à la compréhension de l'environnement juridique
Enquêteur-RP



Stefanie KRIER
Formatrice
Formatrice en comportement, praticienne PNL / Process-com
Analyse transactionnelle
Communication non violente



Lydia NOIRÉ
Formatrice
Médiatrice professionnelle
Consultante coach
Auditrice
Ex-directrice des ressources humaines
Luxembourg



Agnès PINTAT
Formatrice
Consultante en pilotage d'entreprise
Développeuse de compétences
Enquêtrice-RP
Auditrice IPRP-RPS
Médiateur



Antoine WINTER
Formateur
Directeur des ressources humaines
Enseignant à l'université de Strasbourg
Médiateur
Enquêteur-RP



Thierry WOLLENSACK
Formateur - Intervenant
Enquêteur Police Nationale
Commissaire de Police affecté aux Renseignements Généraux spécialisé dans les enquêtes terrorisme et sécurité de l'État



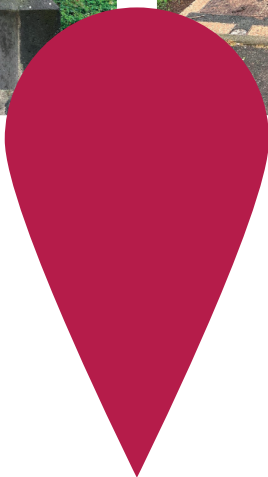
Amélie ZEIMET
« Doctorate in Counselling Psychology »
Psychologie et études sociales appliquées. Spécialisation dans les approches humaniste, psychanalytique et cognitivo-comportementale
Formatrice pour travailleurs désignés
Formatrice en premiers secours en santé mentale

LES INTERVENANTS

Tout au long de la formation, l'ENERP® proposera à ses stagiaires l'intervention d'acteurs issus de la vie professionnelle, institutionnelle, privée ou publique et associative, qui apporteront leurs retours d'expérience et d'expertise sur les sujets traités.

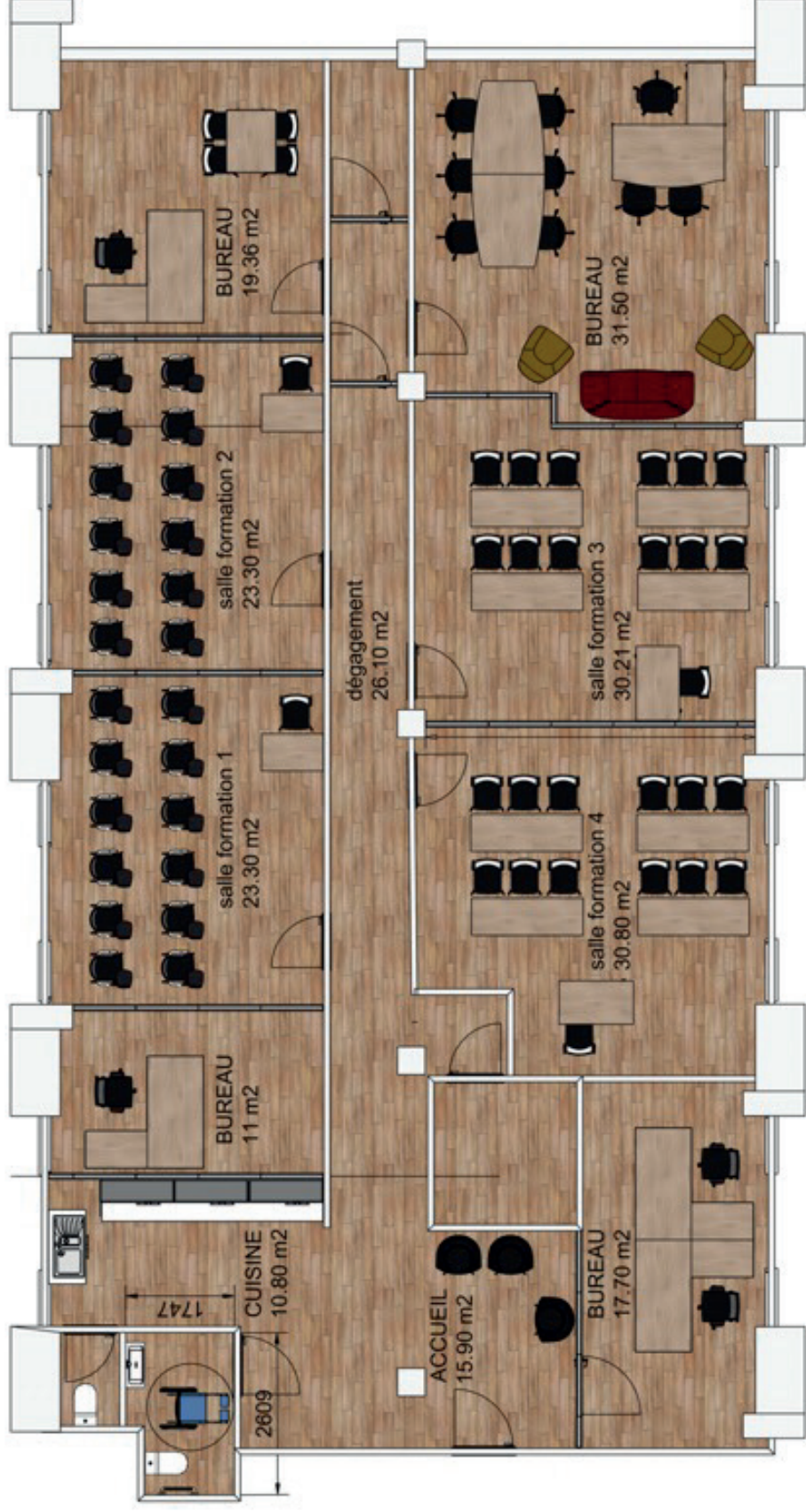
Médecins du travail • Inspections du travail • **Psychologues** • Avocats
Partenaires sociaux • Gendarmes • **Policiers** • Services des ressources humaines • **Magistrats du siège et du parquet** • Juge professionnel ou non professionnel

LES LOCAUX



**2 BIS RUE LAFAYETTE
57000 METZ**

LES SALLES DE FORMATION



VOUS ÊTES VICTIME, MIS EN CAUSE, INFORMÉ OU ALERTÉ :

Le Groupement d'Enquêteurs en Risques Professionnels (GERP) est dépeint comme un parangon d'excellence et de spécialisation. Ce n'est pas seulement un collectif d'experts ou un regroupement de professionnels, mais plutôt une institution qui repousse les limites de l'excellence à travers des critères sévères en matière d'aptitude, d'intégrité et de rigueur.

Ces mêmes critères que chaque donneur d'ordre est en droit d'exiger, que chaque acteur d'une situation de harcèlement est en droit d'espérer ou que chaque autorité est en droit d'obtenir pour forger son analyse et prendre sa décision.

L'adhésion au groupement n'est pas un laissez-passer ; elle exige une compétence, une formation continue et une remise en question perpétuelle des méthodes. Cet engagement à l'excellence se traduit par des analyses et des rapports de haute qualité et indiscutables, construits sur une fondation de « respect intangible » de la Posture, de la Procédure et de la Méthode.

L'enquêteur est la figure centrale d'une quête de vérité, son professionnalisme est le socle sur lequel repose la confiance de ceux qu'il sert. Il opère avec une éthique qui n'admet aucune compromission, une déontologie qui est son bouclier contre les biais et les jugements précipités. Sa mission n'est jamais de prendre parti mais de révéler les faits dans leur plus pure expression. Le contradictoire n'est pas un obstacle mais un principe fondamental qui guide sa démarche, assurant à chaque voix concernée son droit d'être entendue. Dans son sillage, l'enquêteur laisse une trace d'intégrité, où la rigueur se mêle à la justice pour éclairer la situation sous tous ses angles.

Vous voulez être mis en relation avec un enquêteur en risques professionnels ?

GERP

www.enqueteurs-rp.fr



AU PLAISIR DE VOUS COMPTER PARMI NOS FUTURS ENQUÊTEURS RP



HOLDING MAÂT
FRANCE-LUXEMBOURG
ISERP ENERP GERP IEDRS

ENERP France
2 bis, rue Lafayette | 57000 Metz
Tél. : 03 87 50 81 58 | e-mail : contact@enerp.fr

www.enerp.fr

f@inX